

EDITORIAL BOARD

Editor-In-Chief

Kangyi Lee
Seoul National University, Seoul, Korea
(orcid.org/0000-0002-1193-5771)

Editorial Board

Lijin Kim
Chonbuk National University, Jeonju, Korea
(orcid.org/0000-0003-4868-6841)

Youjeong Park
Seoul National University, Seoul, Korea
(orcid.org/0000-0001-8989-3818)

Sungeun Yang
Inha University, Incheon, Korea
(orcid.org/0000-0002-9787-5617)

Eunsil Choi
Yeungnam University, Gyeongsan city, Korea
(orcid.org/0000-0003-3019-4224)

Jung Min Kim
Myongji University, Seoul, Korea
(orcid.org/0000-0002-6611-6212)

Seung-Hee Claire Son
University of Utah, UT, USA
(orcid.org/0000-0002-6389-3825)

Kyung Eun Jahng
Kyung Hee University, Seoul, Korea
(orcid.org/0000-0002-7251-7864)

Hera Kim
Daeduk University, Daejeon, Korea
(orcid.org/0000-0001-6196-7627)

Nana Shin
Ewha Womans University, Seoul, Korea
(orcid.org/0000-0002-7869-6875)

Yujin Jang
Catholic University, Seoul, Korea
(orcid.org/0000-0002-1905-0089)

Manuscript Editor

Eunkyoung Kim
Seoul National University, Seoul, Korea
(orcid.org/0000-0002-3760-0152)

English Editors

Editage by CACTUS

편집위원장

이강이
서울대학교 아동가족학과

편집위원

김리진
전북대학교 아동학과

박유정
서울대학교 아동가족학과

양성은
인하대학교 아동심리학과

최은실
영남대학교 가족주거학과

김정민
명지대학교 아동학과

손승희
Dept. of Educational Psychology, University of Utah

장경은
경희대학교 아동가족학과

김혜라
대덕대학교 유아교육과

신나나
이화여자대학교 아동학과

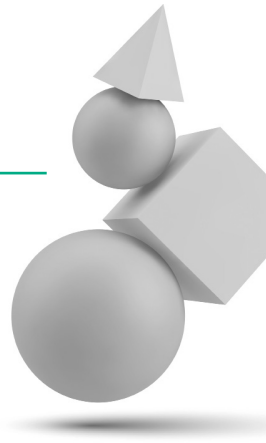
장유진
가톨릭대학교 교육대학원 유아교육과

원고편집인/편집 간사

김은경
서울대학교 아동가족학과

영문 편집인

에디티지 by CACTUS



Research Article

- 1 Development and Validation of Dichotomous Thinking Index for Children**
Seon Yeop Kim, Seong-hoon Hwang
- 13 The Effects of Emotional Awareness on the Psychological Well-Being of Adolescents: Cognitive Emotion Regulation Strategies as Mediators**
Taehee Kwak, JungHa Lim
- 25 The Influence of Child Abuse Experience on School Adjustment: Serial Multiple Mediation Effects of Aggression, Peer Relations, Depression, and Self-Esteem**
Young Ae Lee
- 39 Comparison of the Effects of Children's Parentification on Their Internalized Problems Between Multicultural and Monocultural Families: The Mediating Effects of Internalized Shame and Self-Differentiation**
Ji Seon Lee, Jung Min Kim
- 57 The Effects of Maternal Parenting Behaviors on Toddlers' Externalizing Problem Behaviors: The Mediating Effect of Compliance**
Bokyung Park, Minjoo Kim, Nana Shin, Kibong Yun, Jee Un Noh
- 75 Longitudinal Relations Between Parenting Stress and Young Children's Aggressive and Cooperative Behaviors: The Mediating Effect of Co-Parenting**
Youngsook Han
- 87 Relationship Between the Innovative Organizational Culture and Teachers' Competence for Building an Early Childhood Educational Community: The Mediating Effects of Teachers' Relational Satisfaction with the Principal and Colleagues**
Kai-sook Chung, Hee-kyung Park, Jiyeon Kim
- 101 The Effects of the Strength of Family of Origin and Self-Differentiation on Teacher-Infant Relationships**
Hyun Soon Park, Joo Hyun Suh
- 115 The Effects of Maternal Childhood Attachment and Paternal Involvement in Child-Rearing and Maternal Parenting Efficacy on Parenting Behavior of Mothers with Infants**
Hye-Jin Oh, Hyun-Sim Doh
- 131 Effects of Mothers' Perfectionism on Their Adolescent Daughters' Moral Disengagement Through Mothers' Psychological Control**
Eun-Hye Sohn, Sae-Young Han
- 143 The Development and Validation of a Basic Psychological Needs Scale for Children (BPNS-C)**
Mi Na Kwon, Jinsuk Lee

목차

제 40권 2호 2019. 4.

Research Article

- 1 아동용 이분법적 사고 지표의 개발 및 타당화
김선엽, 황성훈
- 13 청소년의 정서인식 능력이 심리적 안녕감에 미치는 영향: 인지적 정서조절 전략의 매개효과
곽태희, 임정하
- 25 아동의 학대경험이 학교적응에 미치는 영향:
공격성, 또래관계, 우울 및 자아존중감의 순차적 다중매개효과
이영애
- 39 다문화가정 아동과 일반가정 아동의 부모화 경험이 내재화 문제에 미치는
영향 비교: 내면화된 수치심과 자아분화의 매개효과
이지선, 김정민
- 57 어머니의 양육행동이 걸음마기 아동의 외현화 문제행동에 미치는 영향: 순응의 매개효과
박보경, 김민주, 신나나, 윤기봉, 노지운
- 75 부모의 양육스트레스와 유아의 공격적·협동적 행동의 종단적 관계: 부모공동양육의 매개효과
한영숙
- 87 유아교육기관의 혁신문화와 교사의 유아교육공동체 구현 역량과의 관계:
원장과 동료교사와의 관계만족도의 매개효과
정계숙, 박희경, 김지연
- 101 보육교사의 원가족 건강성과 자아분화가 교사-영아 간 긍정적/부정적 관계에 미치는 영향
박현순, 서주현
- 115 영아기 자녀를 둔 어머니의 아동기 애착 및 아버지의 양육참여와 어머니의 양육효능감이
양육행동에 미치는 영향
오혜진, 도현심
- 131 어머니의 완벽주의가 심리적 통제를 통해 여자 청소년의 도덕적 이탈에 미치는 영향
손은혜, 한세영
- 143 아동용 기본심리욕구 척도 개발 및 타당화
권미나, 이진숙

