

EDITORIAL BOARD

Editor-In-Chief

Joo-Yeon Lee
Chonnam National University, Gwangju, Korea
(orcid.org/0000-0003-0174-0126)

Editorial Board

Min Ju Kang
Yonsei University, Seoul, Korea
(orcid.org/0000-0002-1881-8076)

Youjeong Park
Seoul National University, Seoul, Korea
(orcid.org/0000-0001-8989-3818)

Yu-Jin Jeong
Jeonbuk National University, Jeonju, Korea
(orcid.org/0000-0003-2186-9437)

Hyun-Kyung You
Humboldt State University, CA, USA
(orcid.org/0000-0002-5840-1128)

Yang Eun Kim
Woosong University, Daejeon, Korea
(orcid.org/0000-0003-2285-9994)

Seung-Min Song
The University of Suwon, Hwaseong, Korea
(orcid.org/0000-0002-8931-8327)

Eunsil Choi
Yeungnam University, Gyeongsan, Korea
(orcid.org/0000-0003-3019-4224)

Min-Jung Kim
Namseoul University, Cheonan, Korea
(orcid.org/0000-0002-6591-9419)

Yujin Jang
The Catholic University of Korea, Seoul, Korea
(orcid.org/0000-0002-5804-3391)

Sae-Young Han
Ewha Womans University Seoul, Korea
(orcid.org/0000-0001-8207-5927)

Manuscript Editor

Eun Ra Baek
Chonnam National University, Gwangju, Korea
(orcid.org/0000-0001-7434-3565)

Administrative Assistant

Ye Eun Mun
Chonnam National University, Gwangju, Korea
(orcid.org/0000-0002-3274-6910)

English Editors

Editage by CACTUS

편집위원장

이주연
전남대학교 생활복지학과

편집위원

강민주
연세대학교 아동·가족학과

박유정
서울대학교 아동가족학과

정유진
전북대학교 아동학과

유현경
Humboldt State University 아동학과

김양은
우송대학교 글로벌아동교육학과

송승민
수원대학교 아동가족복지학과

최은실
영남대학교 가족주거학과

김민정
남서울대학교 아동복지학과

장유진
가톨릭대학교 교육대학원 유아교육전공

한세영
이화여자대학교 아동학과

원고편집인/편집 간사

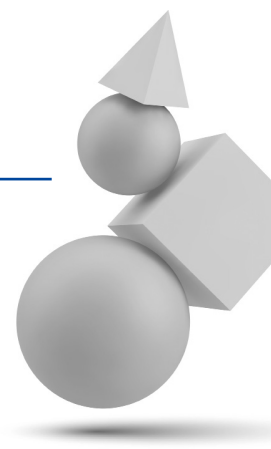
백은라
전남대학교 생활환경복지학과

편집 부간사

문예은
전남대학교 생활환경복지학과

영문 편집인

에디티지 by CACTUS



Research Article

- 1 Effect of Mother's Monitoring and Psychological Control on Adolescents' Aggression: Mediating Role of Moral Disengagement**
Hye yun Park, Sae-Young Han
- 17 Effects of Body Image on Adolescents' Depression: Dual Mediating Effects of Maladaptive Self-Focused Attention and Rejection Sensitivity**
Hae Rim Shin, Jung Min Kim
- 31 The Relationship Between Gesture and Speech in Preschool Children with Expressive Specific Language Impairment and Typically Developing Children**
Sujin Choi, Sang-Im Jung, Young Tae Kim
- 47 A Structural Analysis Between Mindset, Grit, and Self-Directed Learning Ability of Children according to Attachment Type**
Min-Kyu Cho
- 61 The Mediating Effect of Children's Playfulness on the Relationship Between Their Executive Function and Peer Competence**
DaYeon Cho, Jihyun Sung
- 75 Investigating Predictors of First Graders' School Adjustment in Korean Elementary School Using Latent Profile Analysis and Machine Learning**
Eun Kyoung Goh, Hyo Jeong Jeon
- 91 Longitudinal Study on Transactional and Mediational Relationships Between Mothers' Happiness, Parenting Behaviors, and Children's Happiness: Focus on the Transition from Kindergarten to Elementary School**
Eun Ji Lee, Hyun-Sim Doh

Research Article

- 1** 어머니의 감독과 심리적 통제가 청소년의 공격성에 미치는 영향:
도덕적 이탈의 매개적 역할
박혜윤, 한세영

- 17** 청소년의 신체상이 우울에 미치는 영향:
부적응적 자기초점주의와 거부민감성의 이중매개효과
신해림, 김정민

- 31** 취학 전 표현언어부진 아동과 일반 아동이 사용하는
제스처와 발화의 관계 특성 비교
최수진, 정상임, 김영태

- 47** 애착유형에 따른 아동의 마인드셋, 그릿, 자기주도 학습능력 간 구조분석
조민규

- 61** 유아의 실행기능이 또래유능성에 미치는 영향: 유아 놀이성의 매개효과
조다연, 성지현

- 75** 잠재프로파일분석과 머신러닝을 활용한 한국 초등학교 1학년
아동의 학교적응 예측
고은정, 전효정

- 91** 어머니의 행복감, 양육행동 및 초등 전환기 아동의 행복감 간의 종단적 교류 및 매개 관계
이은지, 도현심