

# EDITORIAL BOARD

---

## Editor-In-Chief

Joo-Yeon Lee  
*Chonnam National University, Gwangju, Korea*  
([orcid.org/0000-0003-0174-0126](https://orcid.org/0000-0003-0174-0126))

## Editorial Board

Min Ju Kang  
*Yonsei University, Seoul, Korea*  
([orcid.org/0000-0002-1881-8076](https://orcid.org/0000-0002-1881-8076))

Youjeong Park  
*Seoul National University, Seoul, Korea*  
([orcid.org/0000-0001-8989-3818](https://orcid.org/0000-0001-8989-3818))

Yu-Jin Jeong  
*Jeonbuk National University, Jeonju, Korea*  
([orcid.org/0000-0003-2186-9437](https://orcid.org/0000-0003-2186-9437))

Hyun-Kyung You  
*Humboldt State University, CA, USA*  
([orcid.org/0000-0002-5840-1128](https://orcid.org/0000-0002-5840-1128))

Yang Eun Kim  
*Woosong University, Daejeon, Korea*  
([orcid.org/0000-0003-2285-9994](https://orcid.org/0000-0003-2285-9994))

Seung-Min Song  
*The University of Suwon, Hwaseong, Korea*  
([orcid.org/0000-0002-8931-8327](https://orcid.org/0000-0002-8931-8327))

Eunsil Choi  
*Yeungnam University, Gyeongsan, Korea*  
([orcid.org/0000-0003-3019-4224](https://orcid.org/0000-0003-3019-4224))

Min-Jung Kim  
*Namseoul University, Cheonan, Korea*  
([orcid.org/0000-0002-6591-9419](https://orcid.org/0000-0002-6591-9419))

Yujin Jang  
*The Catholic University of Korea, Seoul, Korea*  
([orcid.org/0000-0002-5804-3391](https://orcid.org/0000-0002-5804-3391))

Sae-Young Han  
*Ewha Womans University Seoul, Korea*  
([orcid.org/0000-0001-8207-5927](https://orcid.org/0000-0001-8207-5927))

## Manuscript Editor

Eun Ra Baek  
*Chonnam National University, Gwangju, Korea*  
([orcid.org/0000-0001-7434-3565](https://orcid.org/0000-0001-7434-3565))

## Administrative Assistant

Ye Eun Mun  
*Chonnam National University, Gwangju, Korea*  
([orcid.org/0000-0002-3274-6910](https://orcid.org/0000-0002-3274-6910))

## English Editors

Editage by CACTUS

## 편집위원장

이주연  
전남대학교 생활복지학과

## 편집위원

강민주  
연세대학교 아동·가족학과

박유정  
서울대학교 아동가족학과

정유진  
전북대학교 아동학과

유현경  
Humboldt State University 아동학과

김양은  
우송대학교 글로벌아동교육학과

송승민  
수원대학교 아동가족복지학과

최은실  
영남대학교 가족주거학과

김민정  
남서울대학교 아동복지학과

장유진  
가톨릭대학교 교육대학원 유아교육전공

한세영  
이화여자대학교 아동학과

## 원고편집인/편집 간사

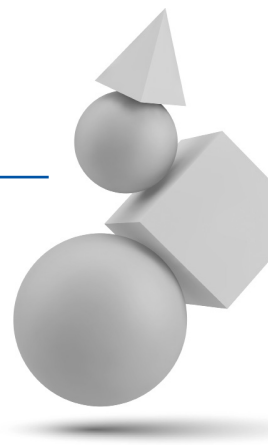
백은라  
전남대학교 생활환경복지학과

## 편집 부간사

문예은  
전남대학교 생활환경복지학과

## 영문 편집인

에디티지 by CACTUS



**Special Article**

- 1**    **Development Status of the *Korean Journal of Child Studies* 4 Years After the Suggestions made in 2016**

Sun Huh

**Research Article**

- 9**    **Pathway from Maternal Parenting Efficacy, Inappropriate Motives for Allowing Smart Devices, and Smart Device Dependency to Preschoolers' Ability to Understand Minds**

Yun Mi Park, Min Ju Kang

- 25**    **Effects of Child Center Care Teachers' Perceived Emotional Support on Burnout Mediated by Basic Psychological Needs**

Yun Ok Choi, Ha Young Min

- 37**    **Causal Effect of Parents' Play Participation Level and Play Participation Attitude on Preschooler's Executive Function**

Sun Jung Baik, Hee Hwa Kim

- 51**    **The Effects of Marital Conflict on Children's Executive Function, Emotion Regulation, and Problem Behavior: Mediating Roles of Maternal Parenting Behavior and Children's Sleep**

Jeeun Noh, Nana Shin

- 67**    **Effects of Teaching Efficacy of Early Childhood Teachers on the Peer Play Interactions of Young Children: Mediating Effects of Teacher-Child Interactions**

Su Mi Lim, Hae Shin Hwang

- 81**    **Influence of Bullying Victimization on Defending Behavior Against Bullying Among Upper Elementary Students and the Multiple Additive Moderating Effect of Affective Empathy and Perceived Social Support**

So Chung Oh, Ju Hee Park

---

**Special Article**

- 1** 2016년도 Korean Journal of Child Studies 국제화 제안 이후  
4년 뒤 학술지 발전 양상  
허선

**Research Article**

- 9** 어머니의 양육효능감, 부적절한 스마트기기 허용 동기 및 유아의 스마트기기  
과의존이 마음이해능력에 영향을 미치는 경로  
박윤미, 강민주
- 25** 보육교사의 지각된 정서적 지지가 기본심리욕구를 매개로 소진에 미치는 영향  
최윤옥, 민하영
- 37** 유아의 실행기능에 대한 부모의 놀이참여수준 및 놀이참여태도의 인과적 영향  
백선정, 김희화
- 51** 부부갈등이 아동의 실행기능, 정서조절 및 문제행동에 미치는 영향: 어머니의  
양육행동과 아동의 수면의 매개적 역할  
노지운, 신나나
- 67** 유아교사의 교수효능감이 유아의 또래 놀이 상호작용에 미치는 영향:  
교사-유아 상호작용의 매개효과  
임수미, 황혜신
- 81** 또래괴롭힘 피해경험이 초등학교 고학년 아동의 방어행동에 미치는 영향과  
정서적 공감 및 사회적 지지의 다중가산조절효과 검증  
오소정, 박주희

**Research Article**

- 95**   **Characterizing the Types of Multidimensional Coparenting:  
Differences in Sociodemographic Characteristics and Emotion Regulation Ability of  
School-Age Children**  
Jiwon Lee, Jieun Choi, Hyoun K. Kim
- 111**   **Study on Factors Influencing Self-Esteem Among  
Children Based on Big Data Analysis**  
Ji Young Kim, Eun Hwa Jeong, Kangyi Lee
- 125**   **A Study Transactional Relationships and Longitudinal Effects Between Parents-Children  
Language/Physical Play Activity and Children's Vocabulary Development**  
Ji-Yeong Joo, Sae-Young Han

**Research Article**

- 95** 부모 공동양육의 양과 질을 반영한 잠재프로파일분석과  
집단 간 사회인구학적 특성, 학령기 아동 정서조절능력의 차이  
이지원, 최지은, 김현경
- 111** 아동의 자아존중감에 영향을 미치는 요인 탐색: 빅데이터분석을 중심으로  
김지영, 정은화, 이강이
- 125** 부모-자녀의 언어/신체놀이 활동 참여와 자녀 어휘발달의  
상호교류관계 및 종단적 효과: 영국의 유아기와 아동기를 대상으로  
주지영, 한세영