

EDITORIAL BOARD

Editor-In-Chief

Joo-Yeon Lee
Chonnam National University, Gwangju, Korea
(orcid.org/0000-0002-1193-5771)

Editorial Board

Min Ju Kang
Yonsei University, Seoul, Korea
(orcid.org/0000-0002-1881-8076)

Youjeong Park
Seoul National University, Seoul, Korea
(orcid.org/0000-0001-8989-3818)

Yu-Jin Jeong
Jeonbuk National University, Jeonju, Korea
(orcid.org/0000-0003-2186-9437)

Hyun-Kyung You
Humboldt State University, CA, USA
(orcid.org/0000-0002-5840-1128)

Yang Eun Kim
Woosong University, Daejeon, Korea
(orcid.org/0000-0003-2285-9994)

Seung-Min Song
The University of Suwon, Hwaseong, Korea
(orcid.org/0000-0002-8931-8327)

Eunsil Choi
Yeungnam University, Gyeongsan, Korea
(orcid.org/0000-0003-3019-4224)

Min-Jung Kim
Namseoul University, Cheonan, Korea
(orcid.org/0000-0002-6591-9419)

Yujin Jang
The Catholic University of Korea, Seoul, Korea
(orcid.org/0000-0002-5804-3391)

Sae-Young Han
Ewha Womans University Seoul, Korea
(orcid.org/0000-0001-8207-5927)

Manuscript Editor

Eun Ra Baek
Chonnam National University, Gwangju, Korea
(orcid.org/0000-0001-7434-3565)

Administrative Assistant

Ye Eun Mun
Chonnam National University, Gwangju, Korea
(orcid.org/0000-0002-3274-6910)

English Editors

Editage by CACTUS

편집위원장

이주연
전남대학교 생활복지학과

편집위원

강민주
연세대학교 아동·가족학과

박유정
서울대학교 아동가족학과

정유진
전북대학교 아동학과

유현경
Humboldt State University 아동학과

김양은
우송대학교 글로벌아동교육학과

송승민
수원대학교 아동가족복지학과

최은실
영남대학교 가족주거학과

김민정
남서울대학교 아동복지학과

장유진
가톨릭대학교 교육대학원 유아교육전공

한세영
이화여자대학교 아동학과

원고편집인/편집 간사

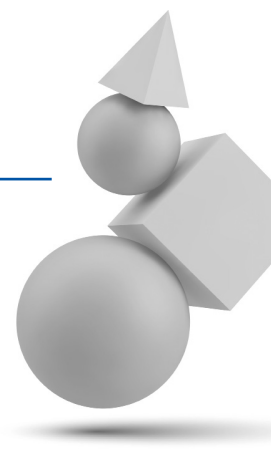
백은라
전남대학교 생활환경복지학과

편집 부간사

문예은
전남대학교 생활환경복지학과

영문 편집인

에디티지 by CACTUS



Research Article

- 1** **Young Children's Temperament and Mother's Parenting Profile Analysis:
The Relevance of Executive Function**
Hye Rin Lee, Sunhee Kim
- 15** **The Influence of Mother's Rational Parenting Behavior on Academic Procrastination
of Middle School Students: Effect of Mediated Moderation of Self-Control
through Intrinsic Motivation**
Eun Byeol Ahn, Hee Hwa Kim
- 27** **Relationship Between Adverse Childhood Experiences and the Risk of
Lifetime Suicide Attempts**
Joonbeom Kim, Sumin Son
- 41** **The Effect of Beliefs in a just World on Defending Behavior Against Bullying Among
Upper Elementary Students and the Moderating Role of Classroom Climate**
Seung-chul Lim, Ju Hee Park
- 57** **Effects of Childcare Teachers' Attachment History
on the Quality of Interaction: A Moderating Role of Motivation for Selecting a Job**
Ji Young Lee, Jihyun Sung
- 73** **The Relationship of Executive Function and Reading Comprehension Ability in
School-Aged Children with and without Vocabulary Delay**
Jieun Kang, Hyojung Kwak, Hyejo Kim, Minah Yoo, Dongsun Yim
- 89** **The Effects of Work-Child Education Conflict on Parenting Role Competence of
Working Mothers of Second Graders:
Focus on the Moderating Effect of Mother-Child Identification**
Eun Hwa Jeong, Ji Young Kim, Hyun A Lee, Kangyi Lee

Research Article

- 1** 유아의 기질과 어머니 양육행동 프로파일 분석: 실행기능과의 관련성
이혜린, 김선희

- 15** 모의 합리적 양육이 중학생의 학업지연행동에 미치는 영향:
내재적 동기를 통한 자기 통제력의 매개된 조절효과
안은별, 김희화

- 27** 아동기 역경경험과 생애 자살시도의 관계에 관한 연구
김준범, 손수민

- 41** 초등학교 고학년의 공정성에 대한 믿음이 또래괴롭힘 방어행동에
미치는 영향과 학급분위기의 조절효과
임승철, 박주희

- 57** 영아반 보육교사의 애착히스토리가 상호작용 질에 미치는 영향:
직업선택 동기의 조절효과
이지영, 성지현

- 73** 학령기 어휘지연 아동과 일반아동의 집행기능과 읽기이해 비교 및
상관관계 연구
강지은, 곽효정, 김혜조, 유민아, 임동선

- 89** 초등학교 2학년 자녀를 둔 취업모의 일-자녀교육 갈등이 모의 양육 수행 역량에
미치는 영향: 모의 부모-자녀 동일시의 조절효과를 중심으로
정은화, 김지영, 이현아, 이강이

Research Article

- 103 The Effects of Father-Child Rough-and-Tumble Play, Father's Involvement, and Father's Leadership on Children's Emotion Regulation**
Yoo-Jung Hong, Sae-Young Han
- 117 The Effect of Preschooler's Shyness on School Readiness: Mediating Effect of Everyday Executive Function**
Yu Ri Ryu, Min Ju Kang
- 131 Validation of the Children's Social Understanding Scale for Assessing Korean Preschoolers' Theory of Mind**
Sun-Young Yoon, Nana Shin
- 147 Employed Mothers' Work-Family Conflict and Early School-Age Children's Smartphone Dependency: Depression and Parenting Behaviors as Sequential Mediators**
Woon Kyung Lee, Sun-Hee Rhee, Min Jung Kim, Soojee Kim
- 163 Longitudinal Effects of Parenting Behaviors on Early School-Age Children's Problem Behaviors: Mediating Effect of Executive Function Difficulties**
Bokyung Park, Jee Un Noh

Research Article

- 103** 아버지의 거친 신체놀이와 양육참여 및 리더십에 따른 유아의 정서조절능력
홍유정, 한세영
- 117** 유아의 수줍음이 학교준비도에 미치는 영향에서 일상의 실행기능의 매개효과
류유리, 강민주
- 131** 한국 유아의 마음이론 측정을 위한 사회적 이해 척도의 타당화 연구
윤선영, 신나나
- 147** 취업모의 일-가정갈등이 학령 초기 아동의 스마트폰 의존에 미치는 영향:
우울과 양육행동의 순차적 매개효과
이운정, 이선희, 김민정, 김수지
- 163** 부모의 양육행동이 학령 초기 아동의 문제행동에 미치는 종단적 영향:
실행기능 곤란의 매개효과
박보경, 노지운