

# EDITORIAL BOARD

---

## Editor-In-Chief

Joo-Yeon Lee

*Chonnam National University, Gwangju, Korea*

([orcid.org/0000-0003-0174-0126](https://orcid.org/0000-0003-0174-0126))

## Editorial Board

Min Ju Kang

*Yonsei University, Seoul, Korea*

([orcid.org/0000-0002-1881-8076](https://orcid.org/0000-0002-1881-8076))

Yang Eun Kim

*Woosong University, Daejeon, Korea*

([orcid.org/0000-0003-2285-9994](https://orcid.org/0000-0003-2285-9994))

Hyo-Jin Ahn

*Incheon National University, Incheon, Korea*

([orcid.org/0000-0003-4601-8428](https://orcid.org/0000-0003-4601-8428))

Hyun-Kyung You

*Humboldt State University, CA, USA*

([orcid.org/0000-0002-5840-1128](https://orcid.org/0000-0002-5840-1128))

Leejin Kim

*Jeonbuk National University, Jeonju, Korea*

([orcid.org/0000-0003-4868-6841](https://orcid.org/0000-0003-4868-6841))

Joo Hyun Suh

*Sangmyung University, Seoul, Korea*

([orcid.org/0000-0001-6953-4420](https://orcid.org/0000-0001-6953-4420))

Minjung Lim

*Kyungpook National University, Daegu, Korea*

([orcid.org/0000-0002-9129-7705](https://orcid.org/0000-0002-9129-7705))

Min-Jung Kim

*Tongmyong University, Busan, Korea*

([orcid.org/0000-0002-6591-9419](https://orcid.org/0000-0002-6591-9419))

Seung-Min Song

*The University of Suwon, Hwaseong, Korea*

([orcid.org/0000-0002-8931-8327](https://orcid.org/0000-0002-8931-8327))

Sae-Young Han

*Ewha Womans University Seoul, Korea*

([orcid.org/0000-0001-8207-5927](https://orcid.org/0000-0001-8207-5927))

## Manuscript Editor

Eun Ra Baek

*Chonnam National University, Gwangju, Korea*

([orcid.org/0000-0001-7434-3565](https://orcid.org/0000-0001-7434-3565))

## Administrative Assistant

Ye Eun Mun

*Chonnam National University, Gwangju, Korea*

([orcid.org/0000-0002-3274-6910](https://orcid.org/0000-0002-3274-6910))

## English Editors

Editage by CACTUS

## 편집위원장

이주연

전남대학교 생활복지학과

## 편집위원

강민주

연세대학교 아동·가족학과

김양은

우송대학교 글로벌아동교육학과

안효진

인천대학교 유아교육과

유현경

Humboldt State University 아동학과

김리진

전북대학교 아동학과

서주현

상명대학교 가족복지학과

임민정

경북대학교 아동학부

김민정

동명대학교 상담심리학과

송승민

수원대학교 아동가족복지학과

한세영

이화여자대학교 아동학과

## 원고편집인/편집 간사

백은라

전남대학교 생활환경복지학과

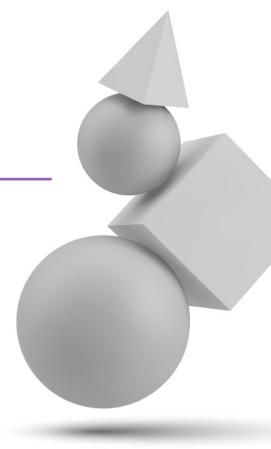
## 편집 부간사

문예은

전남대학교 생활환경복지학과

## 영문 편집인

에디티지 by CACTUS



**Research Article**

- 1 Gender and Cool-Hot Executive Function as Moderators of Parenting and Attention Problems in Preschoolers: A Moderated Moderation Model**  
Jaehye Kim, Jeeyoung Noh
- 17 The Relationship between Parental Structure Provision and Academic Achievement of Children: The Moderated Mediating Effects of Grit Through Academic Engagement**  
Eun Gyoung Lee, Sun-Hee Rhee
- 31 A Longitudinal Analysis of the Relationship Between the Trajectory of Mobile Phone Dependency, Social Capital, and Depression in Early Adolescents**  
Jieun Kim, Saerom Park, Hye Jun Park
- 45 A Longitudinal Study on the Trajectories and Influencing Factors of Elementary School Adjustment: Applying Growth Mixture Model and Latent Class Analysis**  
Eun Ha Her, Sang Lim Kim
- 61 Relationships Between Positive Parenting and Middle School Students' Cooperative Competence: Mediation Effects of Peer Relationships and Grit**  
Yangmi Lim
- 75 Children's Understanding and Experience of Conditional Promise with Mothers: Focused on Children's Trust in Mothers and Self-Regulation**  
Ah-Reum Han, Sae-Young Han
- 89 Research Trends in Daily Stress Among Children and Adolescents: Articles Published from 2010 to 2020 in Korea**  
Sungmin Park, JungHa Lim
- 105 The Influence of Mothers' Parenting Sensitivity on Aggression of Toddlers: The Moderated Mediation Effect of Inhibitory Control and Negative Emotionality**  
Seon Kyung Kim, Sunhee Kim
- 119 Effects of Parenting Stress on Preschoolers' Emotion Regulation: Mediating Role of Parent's Responses to children's Negative Emotions**  
Ji Young Lee, Kangyi Lee

## 목차

제 42권 1호 2021. 2.

### Research Article

- 1 부모양육과 유아의 주의집중 문제행동에 대한 유아의 성별과 인지적(cool)·정서적(hot) 실행기능의 조절된 조절효과  
김재희, 노지영
- 17 부모의 구조제공과 아동의 학업성취도의 관계: 그릿에 의해 조절된 학업열의의 매개효과  
이은경, 이선희
- 31 초기 청소년의 휴대전화의존도 변화와 사회자본 및 우울의 종단적 구조관계  
김지은, 박새롬, 박혜준
- 45 초등학교 1-3학년 아동의 학교적응 변화의 유형 및 영향요인에 대한 종단연구: 성장혼합모형과 잠재계층분석을 활용하여  
허은하, 김상림
- 61 부모의 긍정적 양육행동이 중학생의 협동역량에 미치는 영향: 또래관계 및 그릿의 매개효과  
임양미
- 75 어머니와의 조건약속에 대한 아동의 이해와 경험: 어머니에 대한 신뢰감 및 자기조절능력과의 관계를 중심으로  
한아름, 한세영
- 89 아동과 청소년의 일상적 스트레스에 관한 연구 동향: 2010-2020년 국내 학술지를 중심으로  
박성민, 임정하
- 105 어머니의 양육민감성이 걸음마기 아동의 공격성에 미치는 영향: 억제통제와 부정적 정서성의 조절된 매개효과  
김선경, 김선희
- 119 부모의 양육스트레스가 유아의 정서조절능력에 미치는 영향: 자녀의 부정적 정서표현에 대한 부모 반응의 매개효과를 중심으로  
이지영, 이강이