

EDITORIAL BOARD

Editor-In-Chief

Joo Hyun Suh
Sangmyung University, Seoul, Korea
(orcid.org/0000-0001-6953-4420)

Editorial Board

Sujeong Kang
Duksung Women's University, Seoul, Korea
(orcid.org/0000-0001-7185-5194)

Yumi Kim
Sookmyung Women's University, Seoul, Korea
(orcid.org/0000-0003-4132-1487)

Jihyun Kim
Myongji University, Seoul, Korea
(orcid.org/0000-0001-7263-3008)

Jin Kyung Kim
Korea National Open University, Seoul, Korea
(orcid.org/0000-0003-4386-2295)

Tae-Yeon Kim
Jeonbuk National University, Jeonju, Korea
(orcid.org/0000-0001-9721-6358)

Hera Kim
Daeduk University, Daejeon, Korea
(orcid.org/0000-0001-6196-7627)

Seung-Min Song
The University of Suwon, Hwaseong, Korea
(orcid.org/0000-0002-8931-8327)

Boram Lee
Daegu University, Gyeongsan, Korea
(orcid.org/0000-0003-1569-4415)

Seung-Hee Claire Son
The University of Utah, UT, USA
(orcid.org/0000-0002-6389-3825)

Manuscript Editor

Su Mi Lim
Sangmyung University, Seoul, Korea
(orcid.org/0000-0001-7078-235X)

English Editors

Editage by CACTUS

편집위원장

서주현
상명대학교 가족복지학과

편집위원

강수정
덕성여자대학교 아동가족학과

김진경
한국방송통신대학교 유아교육과

송승민
수원대학교 아동가족복지학과

김유미
숙명여자대학교 교육대학원 유아교육전공

김태연
전북대학교 아동학과

이보람
대구대학교 아동가정복지학과

김지현
명지대학교 아동학과

김혜라
대덕대학교 유아교육과

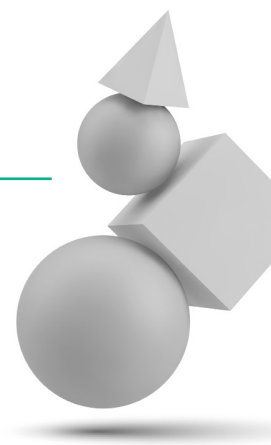
손승희
The University of Utah, Dept. of Educational Psychology

원고편집인/편집 간사

임수미
상명대학교 가족복지학과

영문 편집인

에디티지 by CACTUS



Research Article

- 87** **Effects of Parents' Intention to Provide Smart Media on Children's Smart Media Overdependence: Focusing on the Dual Mediating Effects of Parents' Smart Media Mediation and Children's Self-regulation**
Sua Shin, Jihyun Kim
- 103** **Maternal Cognitive Flexibility and Children's Conflict Resolution Ability: A Focus on Mediating Effects of Maternal Reactions to Children's Negative Emotions and Theory of Mind**
Yookyong Park, Kangyi Lee
- 117** **Parents and Teachers' Perceptions of Group Theraplay Participation in the Classroom of Children with Developmental Delays Integrated into the General Classrooms**
Ji Min Ha
- 131** **Effects of fathers' Psychological Control on Adolescent Subjective Well-Being: Mediating Effects of Internalized Shame and Ambivalent Emotional Expression**
Tae Eun Kim, Woon Kyung Lee
- 145** **Differentiated Effects of Media Exposure During Preschool and Early School Ages on Later Development, Based on Media Use**
Suhyun Lee
- 155** **Relationship Between Reactive Aggression and Follower Behavior in Bullying Among Adolescents: Moderating Effect of Negative Personal and Normative Beliefs About Follower Behavior**
Seo Yeon Park, Mijung Seo
- 167** **The Impact of Young Children's Communication Skills on Social Competence: The Double Mediating Effect of Peer Play**
Yoonju Cho

Research Article

- 87** 부모의 스마트미디어 제공의도가 만 5세 유아의 스마트미디어 과의존에 미치는 영향:
부모의 스마트미디어 중재와 유아의 자기조절력의 이중매개효과를 중심으로
신수아, 김지현
- 103** 모의 인지적 유연성이 유아의 갈등해결능력에 미치는 영향:
자녀의 부정적 정서표현에 대한 모의 반응, 유아의 마음이론의 이중매개효과
박유정, 이강이
- 117** 일반학급에 통합된 발달지체유아의 교실 속 집단치료놀이 참여 경험에 대한
부모와 교사의 인식
하지민
- 131** 아버지의 심리적 통제가 남녀 청소년의 주관적 안녕감에 미치는 영향:
내면화된 수치심과 정서표현 양가성의 매개효과
김태은, 이운경
- 145** 유아기 및 학령 초기 미디어 노출이 발달에 미치는 영향:
미디어 이용 목적에 따른 차이
이수현
- 155** 청소년의 반응적 공격성과 또래괴롭힘 가해동조행동 간의 관계:
가해동조행동에 대한 개인 및 학급의 부정적 신념의 조절효과
박서연, 서미정
- 167** 유아의 의사소통 능력이 사회적 유능성에 미치는 영향에서 또래놀이의 이중 매개효과
조윤주