

# EDITORIAL BOARD

---

## Editor-In-Chief

Joo Hyun Suh  
*Sangmyung University, Seoul, Korea*  
([orcid.org/0000-0001-6953-4420](https://orcid.org/0000-0001-6953-4420))

## Editorial Board

Sujeong Kang  
*Duksung Women's University, Seoul, Korea*  
([orcid.org/0000-0001-7185-5194](https://orcid.org/0000-0001-7185-5194))

Yumi Kim  
*Sookmyung Women's University, Seoul, Korea*  
([orcid.org/0000-0003-4132-1487](https://orcid.org/0000-0003-4132-1487))

Jihyun Kim  
*Myongji University, Seoul, Korea*  
([orcid.org/0000-0001-7263-3008](https://orcid.org/0000-0001-7263-3008))

Jin Kyung Kim  
*Korea National Open University, Seoul, Korea*  
([orcid.org/0000-0003-4386-2295](https://orcid.org/0000-0003-4386-2295))

Tae-Yeon Kim  
*Jeonbuk National University, Jeonju, Korea*  
([orcid.org/0000-0001-9721-6358](https://orcid.org/0000-0001-9721-6358))

Hera Kim  
*Daeduk University, Daejeon, Korea*  
([orcid.org/0000-0001-6196-7627](https://orcid.org/0000-0001-6196-7627))

Seung-Min Song  
*The University of Suwon, Hwaseong, Korea*  
([orcid.org/0000-0002-8931-8327](https://orcid.org/0000-0002-8931-8327))

Boram Lee  
*Daegu University, Gyeongsan, Korea*  
([orcid.org/0000-0003-1569-4415](https://orcid.org/0000-0003-1569-4415))

Seung-Hee Claire Son  
*The University of Utah, UT, USA*  
([orcid.org/0000-0002-6389-3825](https://orcid.org/0000-0002-6389-3825))

## Manuscript Editor

Su Mi Lim  
*Sangmyung University, Seoul, Korea*  
([orcid.org/0000-0001-7078-235X](https://orcid.org/0000-0001-7078-235X))

## English Editors

Editage by CACTUS

## 편집위원장

서주현  
상명대학교 가족복지학과

## 편집위원

강수정  
덕성여자대학교 아동가족학과

김진경  
한국방송통신대학교 유아교육과

송승민  
수원대학교 아동가족복지학과

김유미  
숙명여자대학교 교육대학원 유아교육전공

김태연  
전북대학교 아동학과

이보람  
대구대학교 아동가정복지학과

김지현  
명지대학교 아동학과

김혜라  
대덕대학교 유아교육과

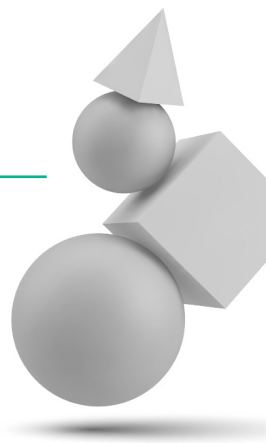
손승희  
The University of Utah, Dept. of Educational Psychology

## 원고편집인/편집 간사

임수미  
상명대학교 가족복지학과

## 영문 편집인

에디티지 by CACTUS



**Research Article**

- 199** Comparing Perceptions of Independence-Support Programs Among Young Individuals Preparing for Independence and Employees of Child Welfare Institutions  
Hyunju Kim, Jihyun Jang
- 213** Effect of Mothers' Work-Family Gains on Children's Communication: Dual Mediating Role of Mothers' Permissive Parenting Practices and Children's Media Dependency  
Heeweon Lee, Min Ju Kang
- 225** The Effect of Self-Regulated Learning Behavior on Online Academic Procrastination and the Moderating Role of Parental Academic Involvement Latent Profiles Among Middle School Students  
Hye In Jang, Ju Hee Park
- 239** The Association Between Self-Disclosure Patterns and Loneliness in Fourth Grade Children  
Daewoong Kim, Kangyi Lee
- 251** The Effect of Employed Mothers' Proactive Personality on Parenting Behaviors: The Serial Mediating Effect of Work-Family Conflict and Marital Satisfaction  
So Jeong Lee, Woon Kyung Lee
- 265** Examining Developmental Trajectories and Predictors of Childhood Prosocial Behavior: Effects of Peer Play Interactions and Self-Control  
Seung-Eun Lee, Yeonjin Kim, Ju-Hyun Song
- 279** Identifying Types of Changes in Elementary School Students' Perceived Academic Achievement Pressure and its Relation to Psycho-Emotional and Cognitive Characteristics  
Yea-Ji Hong

Research Article

- 199 자립준비청년과 시설종사자의 자립지원프로그램 인식 비교  
김현주, 장지현
- 213 어머니의 일-가정 양립 이점이 아동의 의사소통 능력에 미치는 영향:  
어머니의 허용적 양육 행동과 아동의 미디어 기기 의존의 이중 매개효과  
이희원, 강민주
- 225 중학생의 자기조절 학습행동이 온라인 학업지연 행동에 미치는  
영향과 부모 학업관여 유형의 조절효과  
장혜인, 박주희
- 239 초등학교 4학년 아동의 자기노출 유형과 외로움의 관계  
김대웅, 이강이
- 251 취업모의 주도적 성격이 양육행동에 미치는 영향:  
일-가정갈등과 결혼만족도의 매개효과  
이소정, 이운경
- 265 초기 학령기 친사회적 행동의 변화유형과 예측요인:  
유아기 또래놀이상호작용과 자기통제력을 중심으로  
이승은, 김연진, 송주현
- 279 초등학생이 지각한 학업성취압력의 변화 유형과 심리·정서적 및 인지적 특성과의 관계  
홍예지

**Research Article**

**293 A Pilot Study to Develop a Teacher Form of the  
Korean Screening Index for Early Development**

Hyewon Park, KyungOk Lee, Sungeun Yang, Eun Jin Kang, Yoonkyung Choi

**309 The Effect of Children's Smartphone Overdependence on Problem Behaviors:  
The Mediating Effect of Sleep Problems**

Bokyoung Park, Seolheui Yoo

## 목차

제 44권 3호 2023. 8.

---

### Research Article

**293** 교사용 영유아발달 선별검사 개발을 위한 예비연구

박혜원, 이경옥, 양성은, 강은진, 최윤경

**309** 학령 초기 아동의 스마트폰 과의존이 문제행동에 미치는 영향:  
수면문제의 매개효과

박보경, 유설희