

EDITORIAL BOARD

Editor-In-Chief

Jihyun Kim
Myongji University, Seoul, Korea
(orcid.org/0000-0001-7263-3008)

Editorial Board

Sujeong Kang
Duksung Women's University, Seoul, Korea
(orcid.org/0000-0001-7185-5194)

Mihee Min
Seokyeong University, Seoul, Korea
(orcid.org/0009-0007-7317-6655)

Yujin Yang
GANGNEUNG-WONJU NATIONAL UNIVERSITY, Gangwon-do, Korea
(orcid.org/0000-0002-8056-437X)

Koeun Choi
Virginia Tech., Human Dev.&Family Sci.
0000-0001-7906-459X

Jungmin, Kim
Daegu Catholic University
(orcid.org/0000-0001-5033-5587)

Seung-Min Song
The University of Suwon, Hwaseong, Korea
(orcid.org/0000-0002-8931-8327)

Yuen Mi Cheon
Chonnam National University, Gwangju, Korea
(orcid.org/0000-0002-7957-9777)

Jihyoung Kim
Chungbuk National University, Cheongju, Korea
(orcid.org/0000-0002-0003-9488)

Youngmeen Suh
Mokwon University, Daejeon, Korea
(orcid.org/0009-0004-2497-0404)

Yea-Ji Hong
Inha University, Incheon, Korea
(orcid.org/0000-0003-4183-5373)

Manuscript Editor

Gwooon Park
Myongji University, Seoul, Korea
(orcid.org/0009-0008-9713-3753)

English Editors

Editage by CACTUS

편집위원장

김지현
명지대학교 아동학과

편집위원

강수정
덕성여자대학교 아동가족학과

민미희
서경대학교 아동학과

양유진
국립강릉원주대 유아교육과

최고은
Virginia Tech., Human Dev.&Family Sci.

김정민
대구가톨릭대학교 아동학과

송승민
수원대학교 아동가족복지학과

천연미
전남대학교 생활복지학과

김지형
평택대학교 아동청소년 교육상담학과

서영민
목원대학교 창의교양학부

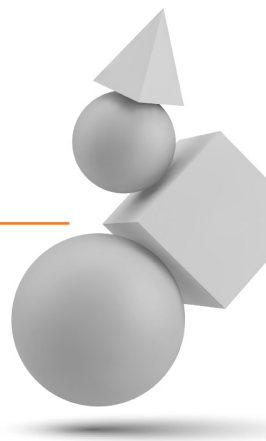
홍예지
인하대학교 아동심리학과

원고편집인/편집 간사

박고운
명지대학교 아동학과

영문 편집인

에디티지 by CACTUS



Research Article

- 1** **Effect of adolescents' cognitive and emotional empathy and altruistic behavior on psychological well-being**
Dajoung Yoo, Sae-Young Han
- 15** **Impact of Parental Autonomy Support on Adolescent Life Satisfaction Through Creative Personality: Moderated Mediating Effect of Parental Structure Provision**
Yeon Soo Cho
- 29** **Longitudinal Mediating Effect of Self-esteem in the Bidirectional Relationship between School Adaptation and Life Satisfaction of Multicultural Children**
Lingyu Fan, Sun Ah Lim
- 39** **Longitudinal causal relationship between social withdrawal, perceived career barriers, and depression in multicultural adolescents**
Eun Hye Kim, Lina Cui

Research Article

- 1 청소년의 인지적 · 정서적 공감과 이타행동이 심리적 안녕감에 미치는 영향
유다정, 한세영
- 15 부모의 자율성지지가 청소년의 창의적 성격을 통해 삶의 만족에 미치는 영향:
부모의 구조제공의 조절된 매개효과
조연수
- 29 다문화아동들의 학교생활적응과 삶만족도의 양방향적 관계에서 자아존중감의
중단적 매개효과
범령옥, 임선아
- 39 다문화가정 청소년의 사회적 위축, 진로장벽인식, 우울 간의 중단적 상호관계
김은혜, 최려나