

# EDITORIAL BOARD

---

## Editor-In-Chief

Kangyi Lee  
*Seoul National University, Seoul, Korea*  
([orcid.org/0000-0002-1193-5771](https://orcid.org/0000-0002-1193-5771))

## Editorial Board

Lijin Kim  
*Chonbuk National University, Jeonju, Korea*  
([orcid.org/0000-0003-4868-6841](https://orcid.org/0000-0003-4868-6841))

Youjeong Park  
*Pusan National University, Busan, Korea*  
([orcid.org/0000-0001-8989-3818](https://orcid.org/0000-0001-8989-3818))

Sungeun Yang  
*Inha University, Incheon, Korea*  
([orcid.org/0000-0002-9787-5617](https://orcid.org/0000-0002-9787-5617))

Eunsil Choi  
*Yeungnam University, Gyeongsan city, Korea*  
([orcid.org/0000-0003-3019-4224](https://orcid.org/0000-0003-3019-4224))

Jung Min Kim  
*Myongji University, Seoul, Korea*  
([orcid.org/0000-0002-6611-6212](https://orcid.org/0000-0002-6611-6212))

Seung-Hee Claire Son  
*University of Utah, UT, USA*  
([orcid.org/0000-0002-6389-3825](https://orcid.org/0000-0002-6389-3825))

Kyung Eun Jahng  
*Kyung Hee University, Seoul, Korea*  
([orcid.org/0000-0002-7251-7864](https://orcid.org/0000-0002-7251-7864))

Hera Kim  
*Daeduk University, Daejeon, Korea*  
([orcid.org/0000-0001-6196-7627](https://orcid.org/0000-0001-6196-7627))

Nana Shin  
*Ewha Womans University, Seoul, Korea*  
([orcid.org/0000-0002-7869-6875](https://orcid.org/0000-0002-7869-6875))

Yujin Jang  
*Catholic University, Seoul, Korea*  
([orcid.org/0000-0002-1905-0089](https://orcid.org/0000-0002-1905-0089))

## Manuscript Editor

Eunkyung Kim  
*Seoul National University, Seoul, Korea*  
([orcid.org/0000-0002-3760-0152](https://orcid.org/0000-0002-3760-0152))

## English Editors

Editage by CACTUS

---

## 편집위원장

이강이  
서울대학교 아동가족학과

## 편집위원

김리진  
전북대학교 아동학과

박유정  
부산대학교 아동가족학과

양성은  
인하대학교 아동심리학과

최은실  
영남대학교 가족주거학과

## 원고편집인/편집 간사

김은경  
서울대학교 아동가족학과

김정민  
명지대학교 아동학과

손승희  
Dept. of Educational Psychology, University of Utah

장경은  
경희대학교 아동가족학과

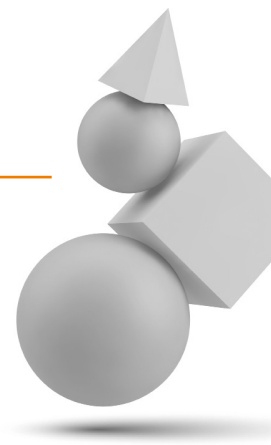
## 영문 편집인

에디티지 by CACTUS

김혜라  
대덕대학교 유아교육과

신나나  
이화여자대학교 아동학과

장유진  
가톨릭대학교 교육대학원 유아교육과



**Research Article**

- 1 Construction and Validation of the Maternal Emotion Coaching Questionnaire**  
JungHa Lim, Hyun Jee Kang, Jieun Song
  
- 15 Effect of the Developmental Trajectory of Self-Esteem of Children in Community Child Centers on Their Sense of Community**  
Su-Jeong Jeong, So Eun Kim, Ick-Joong Chung
  
- 27 Effects of Physical Expression Activities Through Storytelling on Young Children's Physical Self-Concept and Creative Physical Expression Ability**  
Bo-Bae Kim, Mi-Sook Choi
  
- 41 Trajectories of Externalizing Behavior Problems in Young Children and its Associations with Elementary School Adjustment and Executive Function Difficulties: Using Growth Mixture Modeling**  
Sunhee Kim
  
- 57 Effects of Grit and Teacher Efficacy on Managing Strategies for Young Children's Problem Behaviors Among Child Care Teachers**  
Kyeong-hwa Kim, Nary Shin
  
- 69 Parents' Stress Factors and Parenting Behaviors: Test of the Spillover, Crossover, and Compensatory Hypotheses**  
Young-Eun Lee
  
- 85 Patterns of Adverse Childhood Experiences and Their Influences on Depressive Symptoms, Difficulty in Emotion Regulation, and Interpersonal Maladjustment**  
Aely Park, Ick-Joong Chung

---

**Research Article**

- 1** 어머니의 정서코칭 평가도구 개발 및 타당화 연구  
임정하, 강현지, 송지은
- 15** 지역아동센터 이용아동의 초등학교 시기 자아존중감 발달궤적이 공동체 의식에 미치는 영향  
정수정, 김소은, 정익중
- 27** 스토리텔링을 활용한 신체표현활동이 유아의 신체적 자아개념과 창의적 신체표현능력에 미치는 영향  
김보배, 최미숙
- 41** 성장혼합모형을 적용한 유아기 외현화 행동문제 발달궤적 유형에 따른 초등학교 1학년의 학교적응과 실행기능 곤란  
김선희
- 57** 보육교사의 그릿과 교사효능감이 유아의 문제행동 지도전략에 미치는 영향  
김경화, 신나리
- 69** 부모의 스트레스 요소들과 양육행동: 전이, 교차전이 및 보상가설 검증  
이영은
- 85** 아동기 부정적 생애경험의 잠재적 유형화: 우울, 정서조절의 어려움 및 대인관계 부적응과 유형화간의 관계  
박애리, 정익중

**Research Article**

- 101** Trajectories of First-Time Mothers' Depressive Symptoms During Six Years Postpartum and Behavioral Problems of Their First Child at Age 6 Years  
Yeon Ha Kim
- 113** Influence of Father's and Mother's Playfulness, Empathic Emotional Reaction, and the Child's Playfulness on the Child's Emotional Regulation: Examining the Mediated Moderation Effect  
Ji-Hyun Oh, Shee Hyeong Lim
- 131** Validation Study of the Korean Version of Early Years Toolbox (EYT)  
Shunah Chung, Inkyung Kim, Heejin Kim, Yumi Ma, Boyoung Park
- 143** Effects of Helicopter Parenting on Depression in Female Emerging Adults : Examining the Mediating Role of Adaptive and Maladaptive Perfectionism  
Min-Hwa Hong, Hyun-Sim Doh
- 159** Analyzing the Status of Korea's Research Funding Institutions and the Characteristics of Funded Projects in the Field of Child Studies  
Hui Young Chun
- 175** Development and Validation of an Ego Strength Scale for Early School-Age Children  
Se Young Kim

## 목차

제 39권 6호 2018. 12.

---

### Research Article

- 101** 어머니의 첫 출산 후 6년간 우울 궤적과 만 6세 첫 자녀의 문제행동  
김연하
- 113** 아버지와 어머니의 놀이성, 공감적 정서반응과 유아의 놀이성이 유아의  
정서조절에 미치는 영향 : 매개된 조절효과  
오지현, 임시형
- 131** 한국판 Early Years Toolbox (EYT)의 타당화 연구  
정선아, 김인경, 김희진, 마유미, 박보영
- 143** 헬리콥터 양육이 성인 진입기 여성의 우울에 미치는 영향:  
기능적 및 역기능적 완벽주의의 매개효과  
홍민화, 도현심
- 159** 아동학 분야의 연구비 지원 가능 국내 기관 현황과 연구비 지원 과제의 특성 분석  
천희영
- 175** 학령 초기 아동의 자아강도 척도 개발 및 타당화 연구  
김세영